

LiNA McCartney Tube™

Kolpotomie-Röhre

Transvaginale Röhre ohne Uterusmanipulation bei
totaler laparoskopischer Hysterektomie



Innovation in der Gynäkologie

LiNA McCartney Tube™

Kolpotomie-Röhre

Sicherheit. Verbesserte Visualisierung für ein sichereres Verfahren.^{1;6}

Sie identifiziert, wo die Gebärmuttergefäße sicher verschlossen und geteilt werden können.^{1,2;8}

Klare Vorlage für Blasendisektion und Kolpotomie.^{1;3;5;6}

Die Vorrichtung schützt die Harnleiter vor Traumata während der Operation. Sie hilft dabei, die Harnleiter im Blickfeld und außerhalb des Operationsfeldes zu halten.^{5;1}

Einfach in der Anwendung. Bequemer Kanal für Nadel, Nahtmaterial und Präparat.

Der Silikonschlauch tamponiert das Scheidengewölbe und gewährleistet die Aufrechterhaltung des Pneumoperitoneums.^{2,4;6}

Er bietet einen einfachen Ausgang für die Probe.^{2,4;6;7}

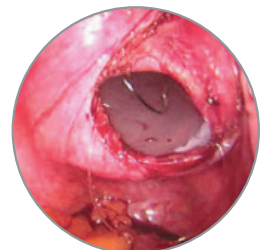
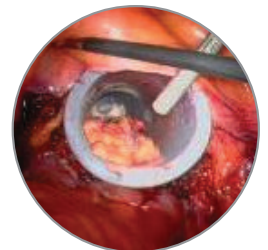
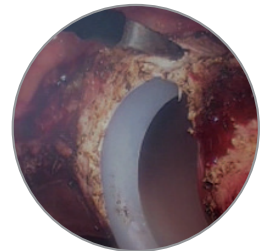
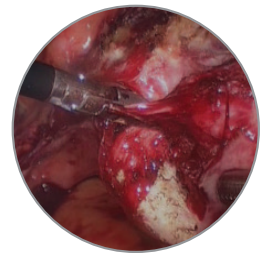
Er bietet die Möglichkeit der laparoskopischen Naht des Vaginalgewölbes. Er ermöglicht einen bequemen Ein- und Ausgang für Nadel und Naht und präsentiert die Vaginalränder für den laparoskopischen Verschluss.^{6;7;1}

Vielseitigkeit. Anpassung an Ihre chirurgischen Bedürfnisse.

Deckel mit 5 mm und 10 mm Ventilen. Er verhindert den Verlust des Pneumoperitoneums und ermöglicht das Einführen von Instrumenten.^{2,4;6;7}

Weiches Krümmungsdesign, erhältlich in zwei Größen für atraumatisches Einsetzen und anatomische Passform.

Einwegdesign, steril und gebrauchsfertig.



Literatur:

1. Elkington et al. Total laparoscopic hysterectomy: A tried and tested technique. *Journal of Minimally Invasive Gynecology* (2005) 12, 267-274.
2. Janda et al. Quality of life after total laparoscopic hysterectomy versus total abdominal hysterectomy for stage I endometrial cancer (LACE): a randomised trial. *Lancet Oncol* 2010; 11: 772-80.
3. Lee et al. Total Laparoscopic Radical Hysterectomy Using Lee-Huang Portal and McCartney Transvaginal Tube. *Am Assoc Gynecol Laparosc* 9(4):536-540, 2002.
4. Manolitas et al. Total Laparoscopic Hysterectomy in the Management of Endometrial Carcinoma. *J Am Assoc Gynecol Laparosc* 9(1):54-62, 2002.
5. Mourtis et al. Safety of laparoscopy versus laparotomy in early-stage endometrial cancer: a randomised trial. *Lancet Oncol* 2010; 11: 763-71.
6. McCartney et al. Total Laparoscopic Hysterectomy with a Transvaginal Tube. *Am Assoc Gynecol Laparosc* 2004, 11(1):79-82.
7. Obermaier et al. Feasibility and Safety of Total Laparoscopic Radical Hysterectomy. *J Am Assoc Gynecol Laparosc* 10(3):345-349, 2003.
8. Working group of ESGE and SERGS. The role of minimally invasive radical hysterectomy for cervical cancer: ESGE-SERGS position document and joint-statement. *Facts Views Vis Obgyn*, 2020, 12 (1): 13-19.

Bestellinformationen:

Produktcode	Beschreibung	UOM
35-TV	LiNA McCartney Tube™ – 35 mm Durchmesser, steril, Einmalgebrauch	5er-Packung
45-TV	LiNA McCartney Tube™ – 45 mm Durchmesser, steril, Einmalgebrauch	5er-Packung



© 2021 LiNA Medical ApS. Alle Rechte vorbehalten.

Vertriebspartner:

Qualitätsmanagementsystem
EN ISO13485:2016

HERSTELLER: The OR Company Pty Ltd 1/32 Silwood Rise Carrum Downs VIC 3201 Australien
OBELIS S.A., BD GENERAL WAHIS 53, B-1030 BRÜSSEL, BELGIEN, MAIL@OBELIS.NET
■ Exklusiver Vertriebspartner für bestimmte Länder: LiNA Medical International Operations AG, Platz 3, 6038 Root D4, Schweiz.

